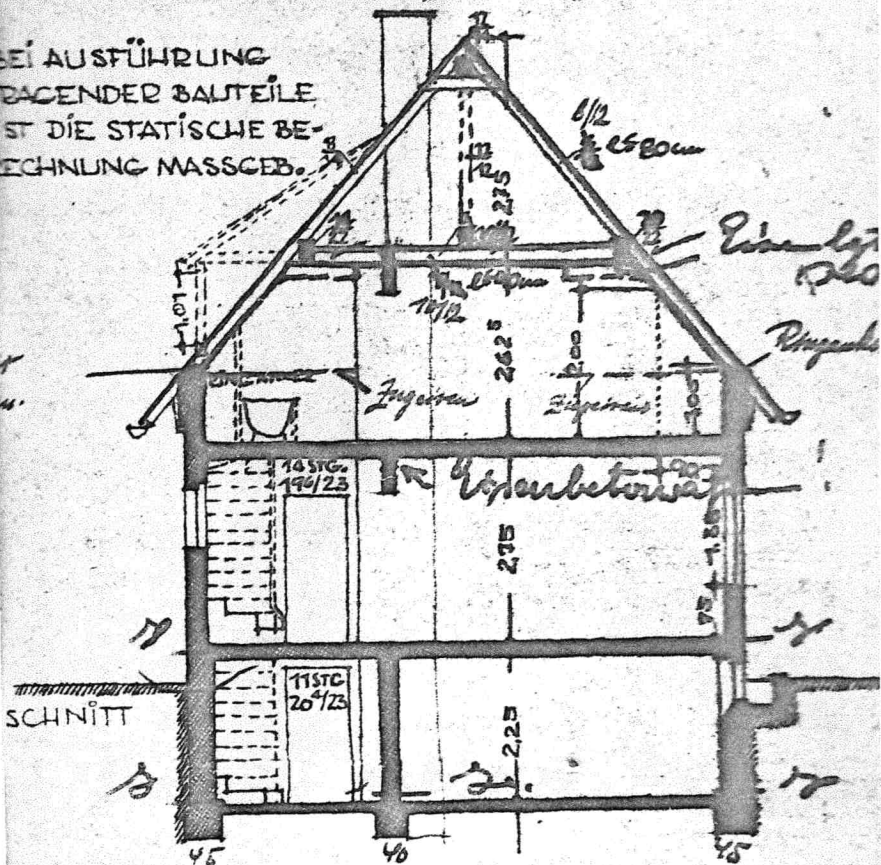


BEI AUSFÜHRUNG
TRAGENDER BAUTEILE
IST DIE STATISCHE BE-
RECHNUNG MASSGEB.



45 STAB 3: 1: 100

- EN:
S:
2: 27,35 m²
13,91 ·
8,05 ·
4,55 ·
1,31 ·
2,67 ·
2,30 ·
54,74 m²

DACHGESCHOSS:

- SCHLAFZIMMER (ELTERN): 19,28 m²
SCHLAFZIMMER (TOCHTER): 11,99 ·
BAD UND W.C.: 3,65 ·

FLÜCH

Staatst. abgem. (Bauschein)

Ustern d. 20. SEP. 1954

Genehmigt in Verbin
dem Bauschein Nr. 54
vom heutigen Tage.
23. Sep.

Lüchow, den

BEBAUTE FLÜCHE

- UMBAUTER RAUM: 53198 m²
GESAMTWOHNFL: 9359 m²

Landkreis Lüchow-Da
Der Oberkreisdire

DR. BRÄUN, IN LÜCHOW-TARWITZER STR.

Salig J. Braun

Kreisbau

UELZEN, DEN 29. JUNI 1954